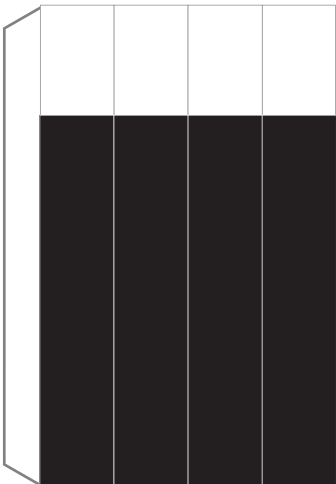
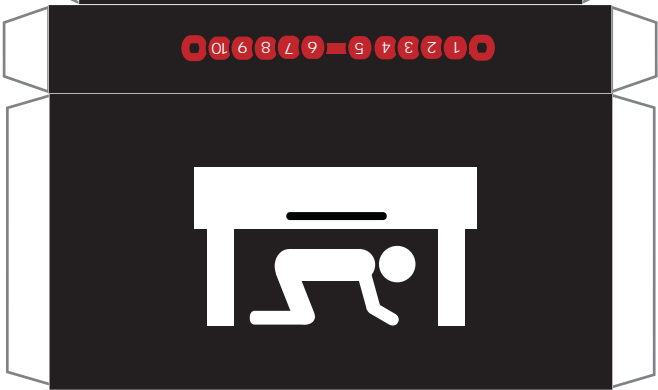
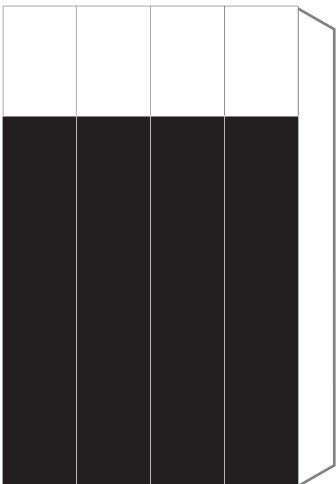
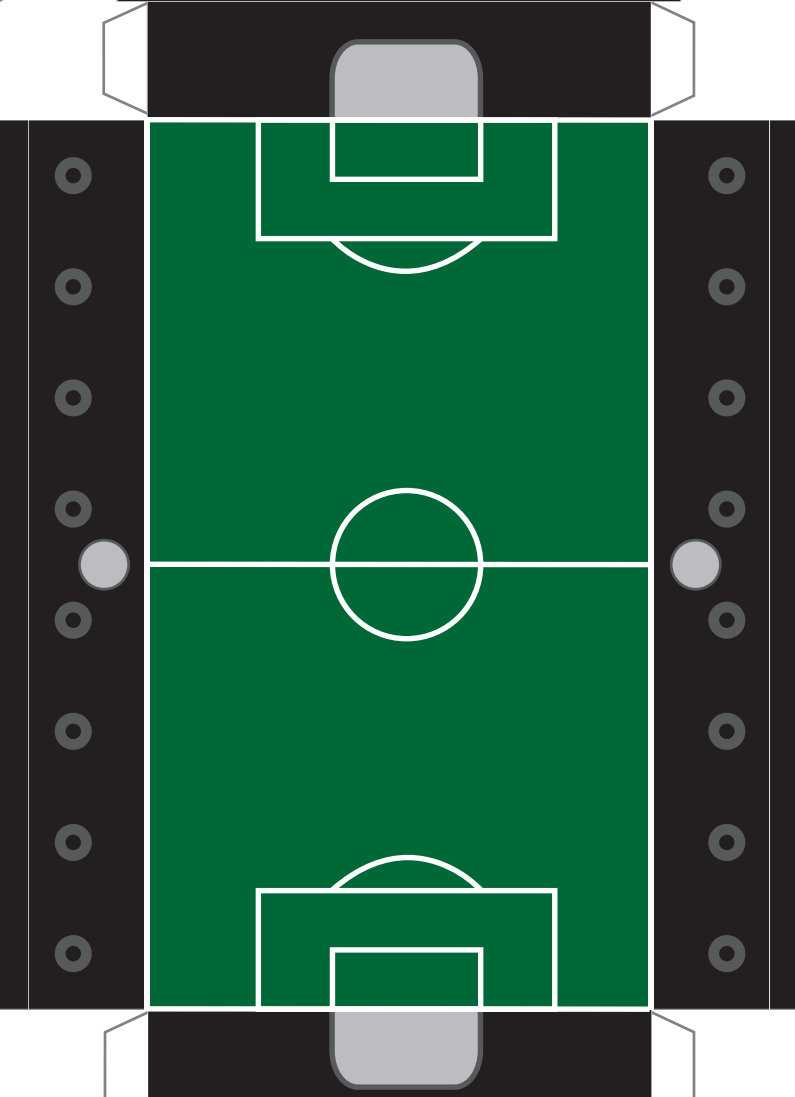
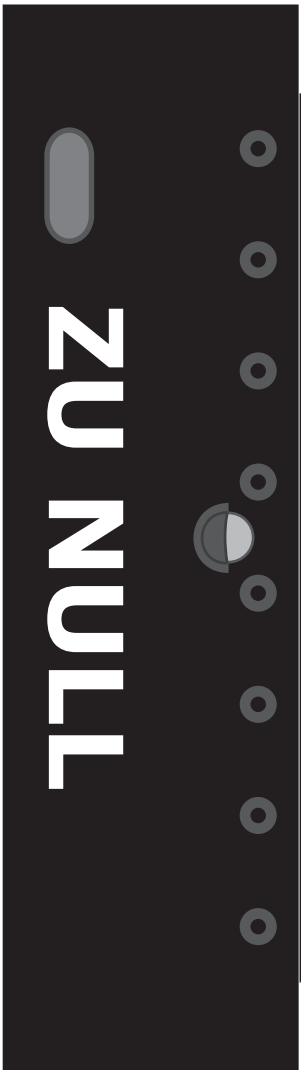
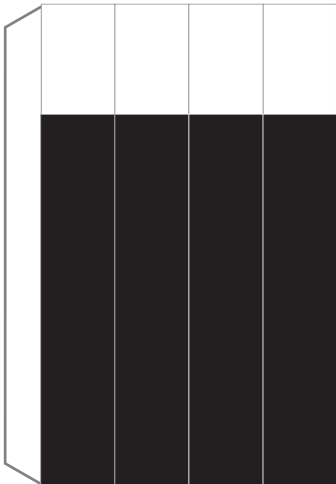
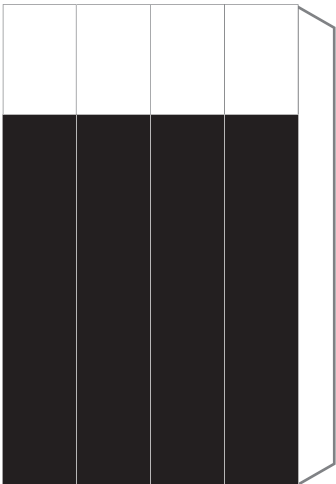




Kneipensportler.de
präsentiert



den wahrscheinlich
ersten
als
Kicker der Welt
Kartonmodell





Empfohlenes Zubehör / Werkzeug:

- Dickes Papier (ca. 160g/qm) oder starkes Fotopapier
- Stabile Unterlage
- Schere oder Cuttermesser
- Stopfnadel / stumpfe Pinnadel
- Schaschlik-Spieße aus Holz
- Acrylfarbe o.ä. (schwarz & grau/silber)
- Papierklebstoff oder Weißleim/Bastelleim
- Zahnstocher
- Kleiner Pinsel
- Schwarzer Edding
- 30cm Lineal



Schritt 1: Falzen der Knickkanten

Das Lineal wird entlang der zu falzenden Kante gelegt. Nun in einem flachen Winkel mit einer Stopfnadel entlang der Linie fahren. Diesen Schritt auf allen vorgegebenen Linien wiederholen.



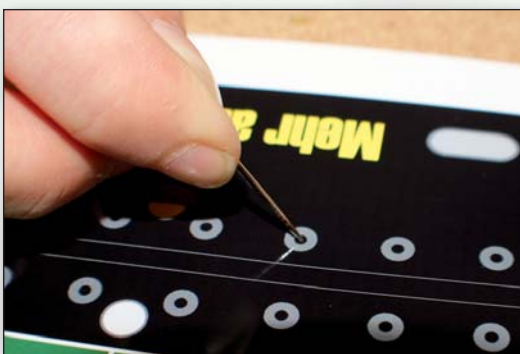
Schritt 2: Ausschneiden

Schneiden Sie nun das Modell vorsichtig aus. Die weißen Flächen NICHT abschneiden, sie dienen als Klebelaschen um das Modell später zusammenzukleben. Nach dem Ausschneiden sollten Sie den Kickerkorpus, 4x Beine sowie jeweils 11 rote und blaue Figuren vor sich liegen haben.



Schritt 3: Klebelaschen knicken

Knicken Sie nun die Klebelaschen entlang der vorher gefalzten Linie nach unten, bis diese ungefähr im rechten Winkel zur bedruckten Fläche stehen. Die Klebelaschen an den Torstücken werden nach oben geknickt und später mit den Innenseiten der Seitenbänder verklebt.



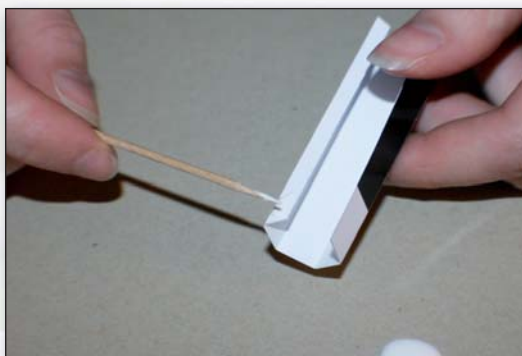
Schritt 4: Vorkörnen

Stechen Sie mit der Stopf- oder Pinnadel ein Loch in die aufgedruckten Lager. Das Loch muss sowohl in die Lager auf der Innen- als auch auf der Aussenseite der Bande gestochen werden. Achten Sie darauf, dass das Loch möglichst mittig im schwarzen Innenkreis liegt.



Schritt 5: Löcher bohren

Stechen Sie nun mit der spitzen Seite des Schaschlik-Spießes in das zuvor gestochene Loch des Lagers und bohren Sie den Spieß durch das Lager. Um eine gleichmäßige Bohrung zu erhalten rollen Sie den Spieß zwischen Daumen und Zeigefinger. Wiederholen Sie diesen Schritt für alle Lager der Innen- und Aussenbände.



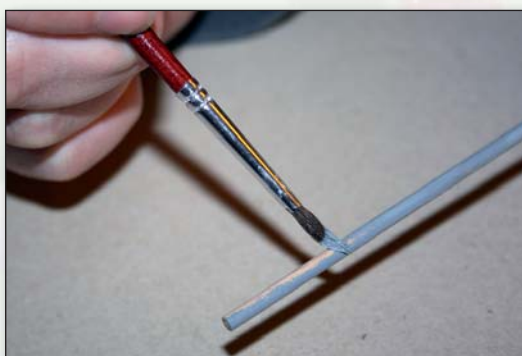
Schritt 6: Kleben

Geben Sie einen einen ca. kirschkerngroßen Tropfen Klebstoff auf ein Stück Abfallpapier. Tauchen Sie die Spitze des Zahnstochers leicht ein und verstreichen Sie den Klebstoff gleichmäßig auf der Klebelasche. Drücken Sie gleichmäßig auf das zu klebende Teil, bis es trocken ist. Nachdem der Korpus geklebt ist befestigen Sie die Beine in den Ecken der Unterseite. Die weisse Flächen sollten nicht mehr zu sehen sein.



Schritt 7: Polieren

Fahren Sie mit einem Edding alle Knickkanten nach und entfernen Sie somit die weissen Ränder, die durch das Falzen entstanden sind.



Schritt 8: Stangen lackieren

Scheiden Sie 8 Schaschlikspiesse auf eine Länge von ca. 12cm zu. Lackieren Sie nun die Stangen mit einer silbergrauen Farbe (gut geeignet sind z.B. Modellbaufarben). Nachdem die Stangen getrocknet sind wird je ein Ende der Stangen ca. 1cm breit schwarz lackiert, dies sind später die Kickergriffe.



Schritt 9: Showdown

Stecken Sie nun die Stangen vorsichtig in die zuvor gebohrten Löcher. Kontrollieren Sie nun, ob die Anordnung auch Sinn macht und man daran theoretisch spielen könnte (Reihenfolge beachten!). Nun werden die Figuren per Zahnstocher mit einem kleinen Klebepunkt auf der Rückseite versehen und vorsichtig auf den Stangen angebracht.

Gut gemacht! Fertig!

Wir wünschen Ihnen viel Spass mit Ihrem Modell!